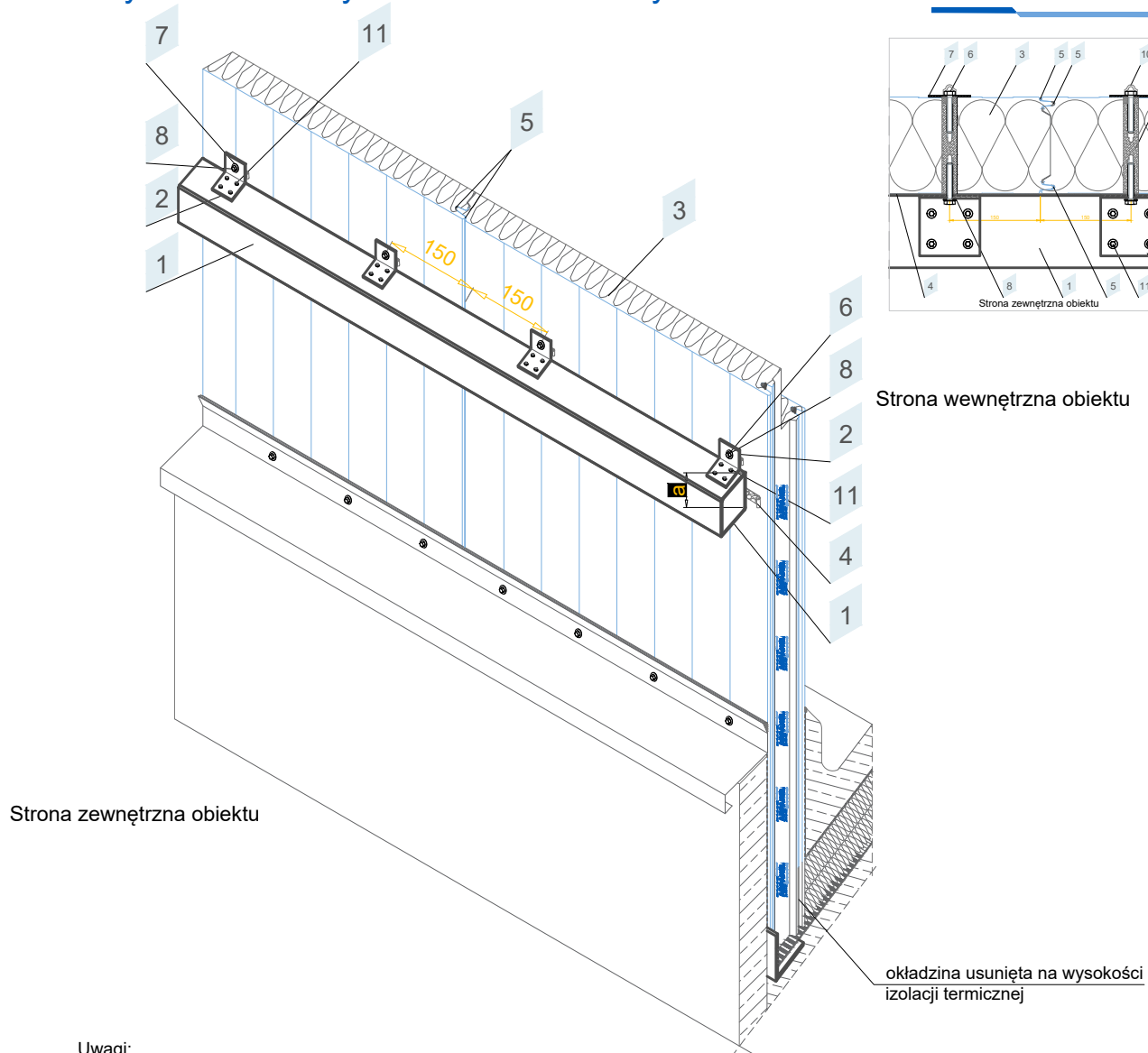


4. System obudowy obiektów chłodniczych



Uwagi:

a - szerokość podparcia należy wyznaczyć na podstawie obliczeń statyczno-wytrzymałościowych; $a \geq 60\text{mm}$.

| Pozycja | Kod produktu | Przedmiot |
|---------|--------------|---|
| 1 | | Rygiel ścienny wg projektu konstrukcji |
| 2 | | Kątownik montażowy wg projektu konstrukcji |
| 3 | ARPANEL CH | Płyta chłodnicza ARPANEL CH |
| 4 | US-02 | Uszczelka akustyczno - izolacyjna PES |
| 5 | | Masa uszczelniająca przeciwdziałająca infiltracji pary wodnej i powietrza |
| 6 | | Śruba |
| 7 | | Podkładka nośna |
| 8 | | Podkładka |
| 9 | | Tuleja poliamidowa |
| 10 | | Kapturek zabezpieczający |
| 11 | | Łącznik wg projektu konstrukcji |

4.4 Detal mocowania płyt w styku do rygla